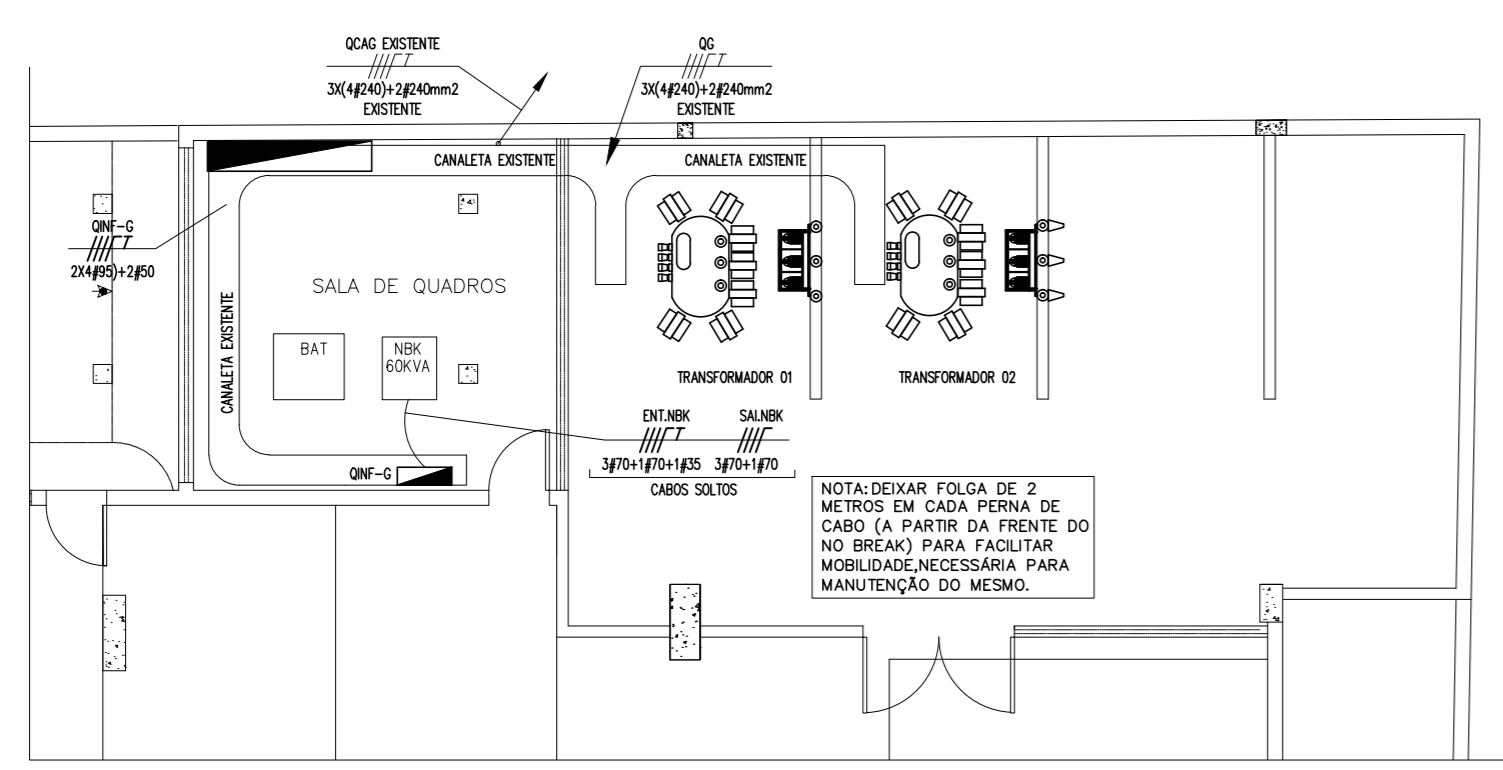
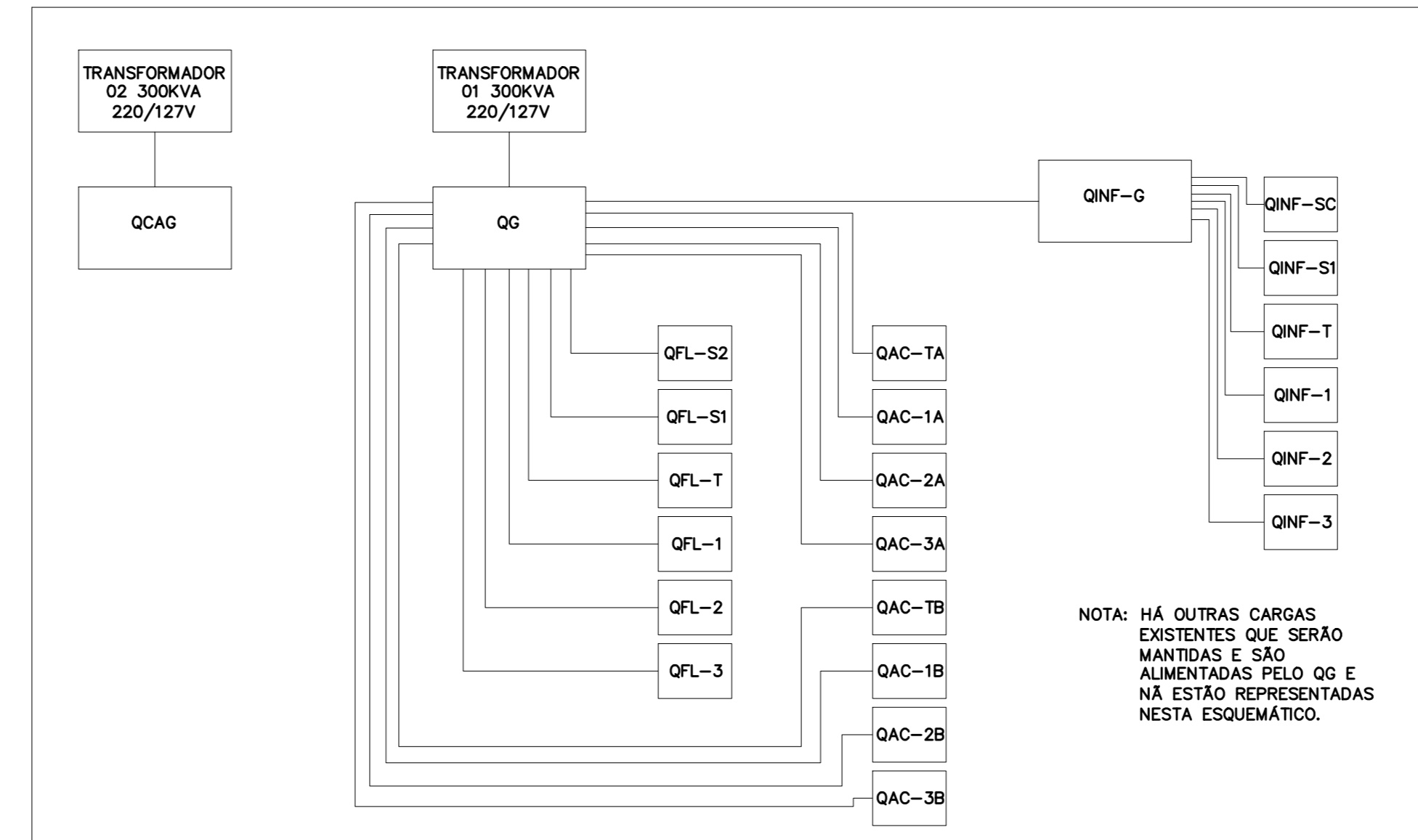


PLANTA BAIXA – SUBSOLO 2
ALIMENTADORES
ESC.: 1/100



PLANTA BAIXA – SUBSOLO 2
ALIMENTADORES DO QG, QNF-G E DO QAG
ESC.: 1/100



ESQUEMÁTICO DE ALIMENTAÇÃO DAS CARGAS
SEM ESCALA

- LEGENDA:**
- ☐ - CAIXA DE PASSAGEM 20X20CM, FIXA EM PAREDE, NA LAJE OU NO ENTREFORRO
 - ☒ - CAIXA DE PASSAGEM 40X40CM, FIXA EM PAREDE, NA LAJE OU NO ENTREFORRO
 - / — - TUBULAÇÃO QUE DESCE
 - / — - TUBULAÇÃO QUE SOBES
 - ☑ - QUADRO ELÉTRICO 600 X 500 X 200 MM (A X L X P)
 - ☒ - CAIXA LB
 - - ELETRODUTO FIXO NA LAJE, APARENTE, NO ENTREFORRO OU EMBUTIDO EM PAREDE
 - / — - CONDUTORES FASE, NEUTRO E TERRA, RESPECTIVAMENTE, A SEREM FORNECIDOS E INSTALADOS
 - / — - CONDUTORES FASE, NEUTRO E TERRA, RESPECTIVAMENTE, EXISTENTES A SEREM MANTIDOS

- NOTAS:**
- 1 - TUBULAÇÃO NÃO COTADA É DE 3/4".
 - 2 - SEÇÃO DOS CONDUTORES EM mm².
 - 3 - CONDUTOR NÃO COTADO É DE #2,5mm².
 - 4 - AS CORES DOS CONDUTORES SERÃO:
- FASE: PRETO
NEUTRO: AZUL
TERRA: VERDE
- 5 - AS DIMENSÕES INDICADAS PARA AS CAIXAS DE PASSAGEM SÃO INTERNAS E LIVRES.
 - 6 - AS INSTALAÇÕES DEVERÃO OBEDECER AS NORMAS TÉCNICAS BRASILEIRAS E SE ENQUADRAR AOS PADRÕES DA CONCESSIONÁRIA.
 - 7 - É IMPRESCINDÍVEL A LEITURA DO MEMORIAL DESCRITIVO E ESPECIFICAÇÕES TÉCNICAS PARA PERFEITA EXECUÇÃO DESTES PROJETO.
 - 8 - CONDUTORES DE FASE E NEUTRO DESTES PROJETO DEVERÃO TER ISOLAÇÃO EM EPR.
 - 9 - A MAIOR PARTE DA INFRA ESTRUTURA DOS ALIMENTADORES DESTES PRÉDIO, EXISTE E SERÁ APROVEITADA.
 - 10 - O ALIMENTADOR DO QGAG DEVE SER REMANEJADO DO ATUAL QUADRO PARA O NOVO QUADRO, INDICADO NESTA PLANTA. O COMPRIMENTO DOS CABOS É SUFICIENTE PARA ESTE REMANEJAMENTO.
 - 11 - OS CABOS DE NEUTRO DOS ALIMENTADORES DOS: QFL-T, QFL-1, QFL-2 E QFL-3 DEVERÃO SER SUBSTITUÍDOS POR NOVOS, NAS SEÇÕES INDICADAS EM PLANTA. APÓS A SUBSTITUIÇÃO, OS CIRCUITOS DE CADA ALIMENTADOR DEVERÃO SER AMARRADOS A CADA 1,5M, EM TRINFILOS, COM ABRACADURA PLÁSTICA, NO LITO INDICADO.
 - 12 - OS ALIMENTADORES DOS QNF-T, QNF-1, QNF-2, QNF-3, DE TODOS OS QAC'S E DO QNF-G SERÃO SUBSTITUÍDOS POR NOVOS. PARA ISSO, EM ALGUNS CASOS, SERÁ NECESSÁRIA A INSTALAÇÃO DE TRECHOS DE TUBULAÇÃO COM CAIXAS/CONDULETES, ESTRATEGICAMENTE ALOCADOS.

- NOTAS ESPECÍFICAS PARA A OBRA DO 1º PAVIMENTO:**
- 1 - NA OBRA DO 1º PAVIMENTO DEVERÁ SER INSTALADO APENAS O ALIMENTADOR DO QNF-1.
 - 2 - DEVERÁ SER SUBSTITUÍDO APENAS O NEUTRO EXISTENTE DO QFL-1.
 - 3 - DEVERÃO SER INSTALADOS NO QNF-G EXISTENTE DOIS DISJUNTORES, UM DE 125A E OUTRO DE 63A PARA LIGAÇÃO DOS NOVOS ALIMENTADORES DO QNF-1.
 - 4 - OS QUADROS QFL-1 E QNF-1 EXISTENTES DEVERÃO SER SUBSTITUÍDOS PELOS NOVOS, DEFINIDOS NESTE PROJETO (VEJA PLANTA DE QUADROS DE CARGA E DIAGRAMAS UNIFILARES).
 - 5 - DEMAIS INDICAÇÕES DESTA PLANTA SERÃO EXECUTADAS NA OBRA DE REFORMA DO RESTANTE DO PRÉDIO.

REVISÃO	04		
REVISÃO	03		
REVISÃO	02		
REVISÃO	01		
EMISSÃO INICIAL	* 07/08/2017	EMISSÃO INICIAL PARA REFORMA	
	FASE	PROJETO EXECUTIVO DE REFORMA	

TRIBUNAL DE JUSTIÇA DO ESTADO DA BAHIA
SEAD - SECRETARIA DE ADMINISTRAÇÃO
DEA - DIRETORIA DE ENGENHARIA ARQUITETURA

CPROJ
COORDENAÇÃO DE PROJETOS ARQUITETÔNICOS

FÓRUM DAS FAMÍLIAS - REFORMA ELÉTRICO

UNIDADE: **FÓRUM DAS FAMÍLIAS - REFORMA ELÉTRICO**

ENDEREÇO: RUA DO TINGUI, NAZARÉ, SALVADOR, BAHIA, CEP: 40.040-310

PR.Nº: **ELE-15/22**

FRANQUIA: **ALIMENTADORES - SUBSOLO 2**

AUTOR DO PROJETO: ENGA. MÔNICA ANDRADE TEIXEIRA DA SILVA, CREA 23.379-D

SUPERVISÃO/VISTO: ENGA. MARCO GIMENES, CREA 63.390-D

DATA: 07/08/2017

ESCALA: **1/100**

ENDEREÇO ARQUIVO: Z:\Projetos\2017\Senemig\Cientes\TUVARA DAS FAMILIAS\VARA DAS FAMILIAS\PROJ IP\DESENHOS\DWG

SENEMIG ENGENHARIA

AV. LUÍZ TÁRQUINIO, 1.904, RITANGUEIRAS - CEP. 42.700-000 - LAURO DE FREITAS / BA
TEL.: (71) 3289-9352 - e-mail: senemig@senemig.com.br